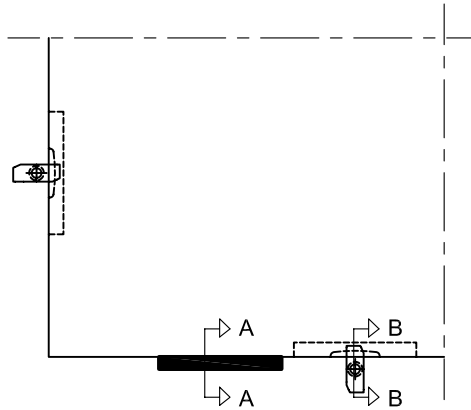


Die Zeichnung bleibt unser Eigentum und ist Dritten nur für die Vertragsdauer zur Benützung überlassen. Sämtliche sich aus der Zeichnung ergebenden Ansprüche stehen ausschließlich ECKELT zu. Ohne vorherige Zustimmung von ECKELT darf diese Zeichnung weder vervielfältigt bzw. Dritten zugänglich gemacht werden

## ANSICHT view



### Klotzung

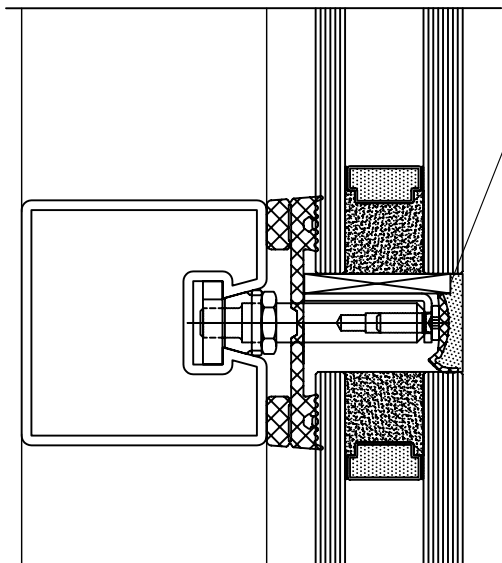
Es muss sichergestellt werden, dass das Eigengewicht der Isolierglasscheibe durch die Klotzung abgetragen wird.

Im Bereich der Einstubstücke darf nicht geklotzt werden.

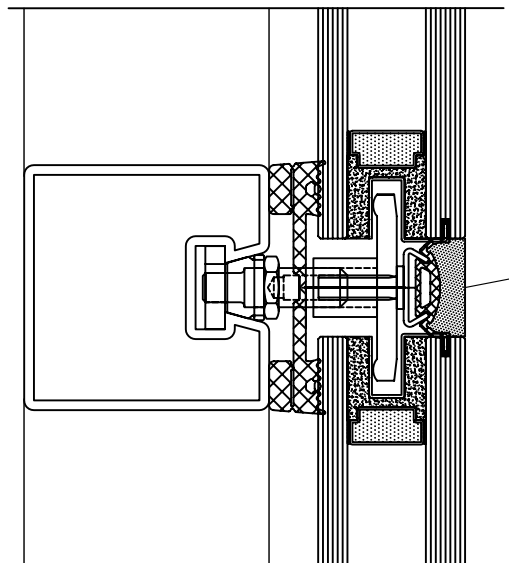
Die Klotzung muss 2/3 der Dicke der Außenscheibe erfassen.

### SETTING BLOCK:

The dead weight of the insulating glass pane has to be carried by the setting blocks. Do not place setting blocks under the mechanical restraint clip. The setting block must be positioned 2/3 of the thickness of the outside pane.



A - A



B - B

DC 791...1-Komponentensilikon  
DC 791...1-component silicone

Technische Änderungen vorbehalten  
technical modifications reserved

Projekt / project

**VARIO DZ + S-FOR**

Benennung / title

**Klotzung  
setting block**

Zeichn. Nr. / drwg. no.

**VAR 580**

Index / rev.

01

Masstab / scale

1:1

Zeichnungsstand / rev. date

22.12.10



ECKELT GLAS GmbH,  
Reshofstrasse 18, A-4400 Sleyr, AUSTRIA  
Tel: +43-7252-894-0, Fax: +43-7252-894-24  
e-mail: vertrieb@eckelt.at oder export@eckelt.at

This drawing is a property and is left for use only for the period of contract. All claims resulting from the drawings belong to ECKELT. Without the approval of ECKELT, no drawings must be copied or passed to third